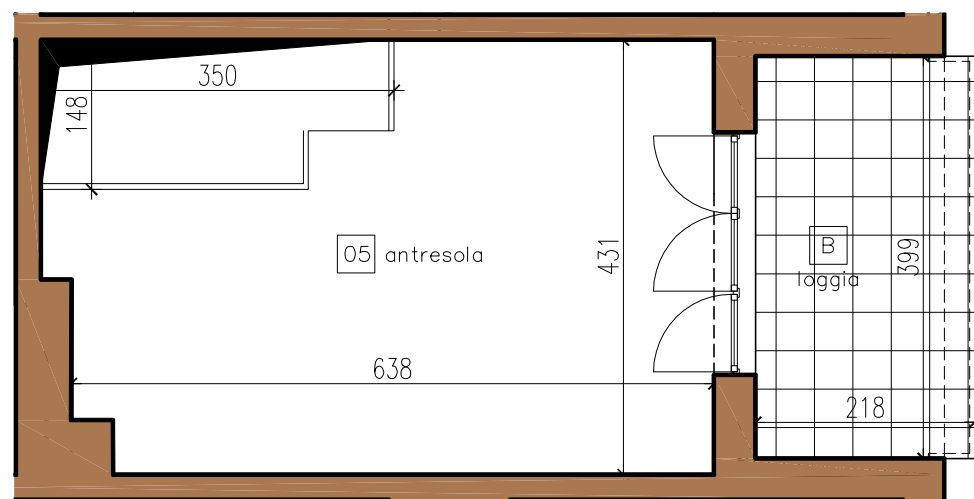
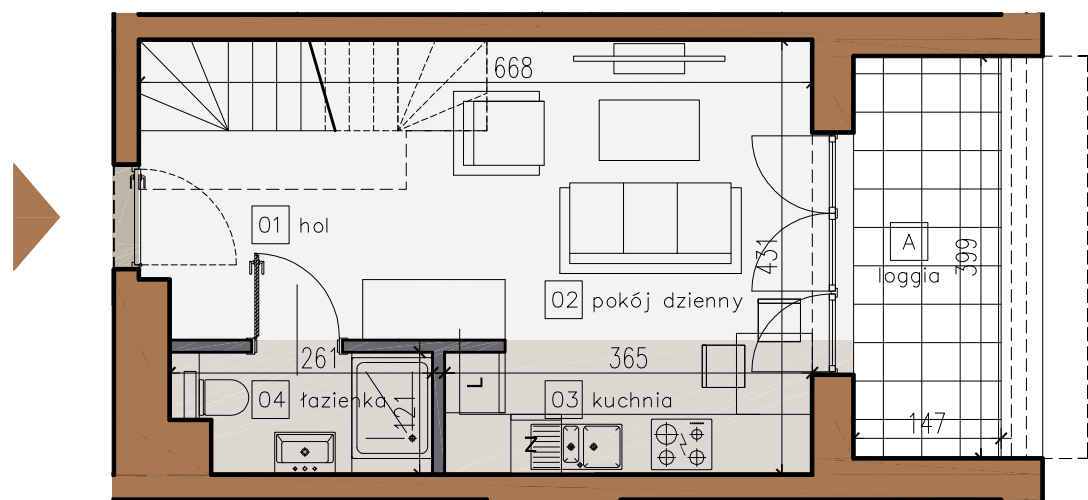
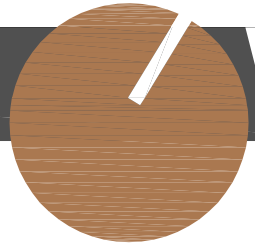
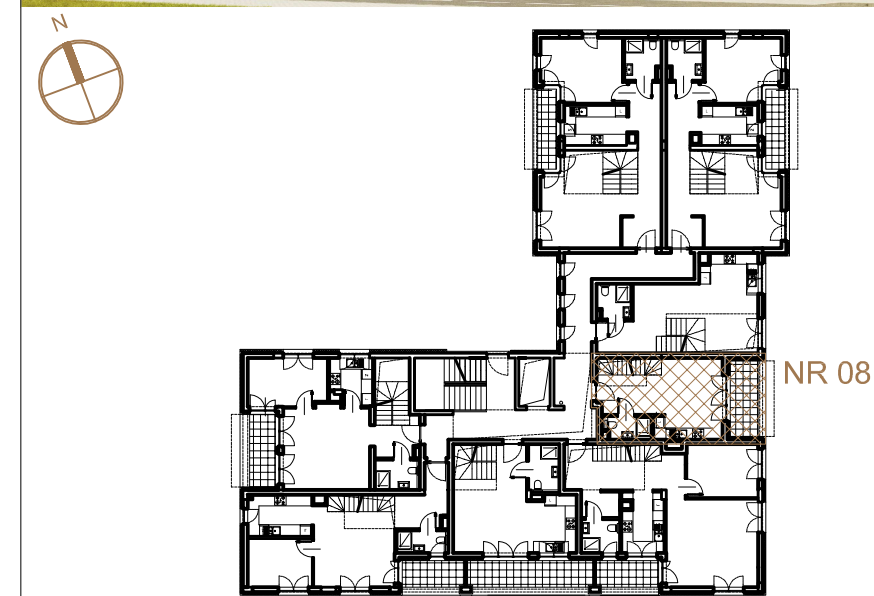


# KAMIENICA GROCHÓW



**ANTRESOLA**



**LEGENDA:**

- ŚCIANY NIEROZBIERALNE
  - ŚCIANY DZIAŁOWE
  - WEJŚCIE DO MIESZKANIA
- SCHODY NA ANTRESOLE DO WŁASNEGO WYKONANIA  
WYMIARY W ŚWIETLE MURU (BEZ UWZGLĘDNIENIA TYNKU)

01	hol	3.16 m <sup>2</sup>
02	pokój dzienny	16.24 m <sup>2</sup>
03	kuchnia	4.73 m <sup>2</sup>
04	łazienka	2.83 m <sup>2</sup>
05	antresola	23.13 m <sup>2</sup>
pow. mieszkania		50.09 m <sup>2</sup>
A	loggia	5.85 m <sup>2</sup>
B	loggia	8.68 m <sup>2</sup>



## PIĘTRO I

# MIESZKANIE NR 08 MFI

inwestor:



projektant:



uwaga:

1. W mieszkaniach mogą wystąpić niewielkie zmiany w trakcie realizacji budynku.
2. Powierzchnie podano w świetle wykończonych ścian.
3. Do obliczeń przyjęto tynk o grubości 1,5cm.
4. Wymiary powykonawcze mogą różnić się nieznacznie od wymiarów, uwzględnionych w karcie katalogowej mieszkania.

skala:	branża:	data:
—	ARCHITEKTURA	LISTOPAD 2019

KARTA KATALOGOWA LOKALU: Opracowana na podstawie proj. budowlanego budynku mieszkalnego wielorodzinnego z garażem podziemnym przy ul. Jarocińskiej w Warszawie.