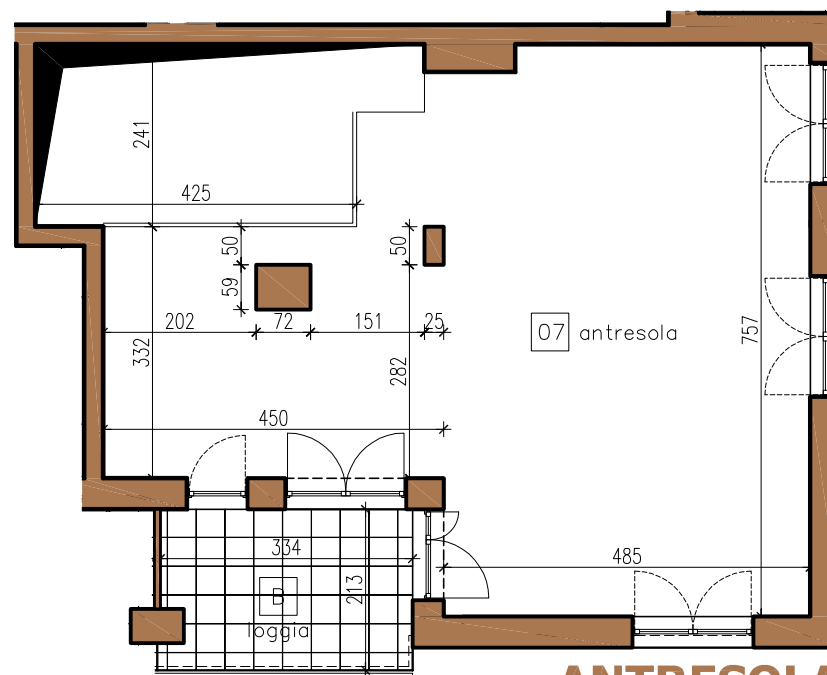
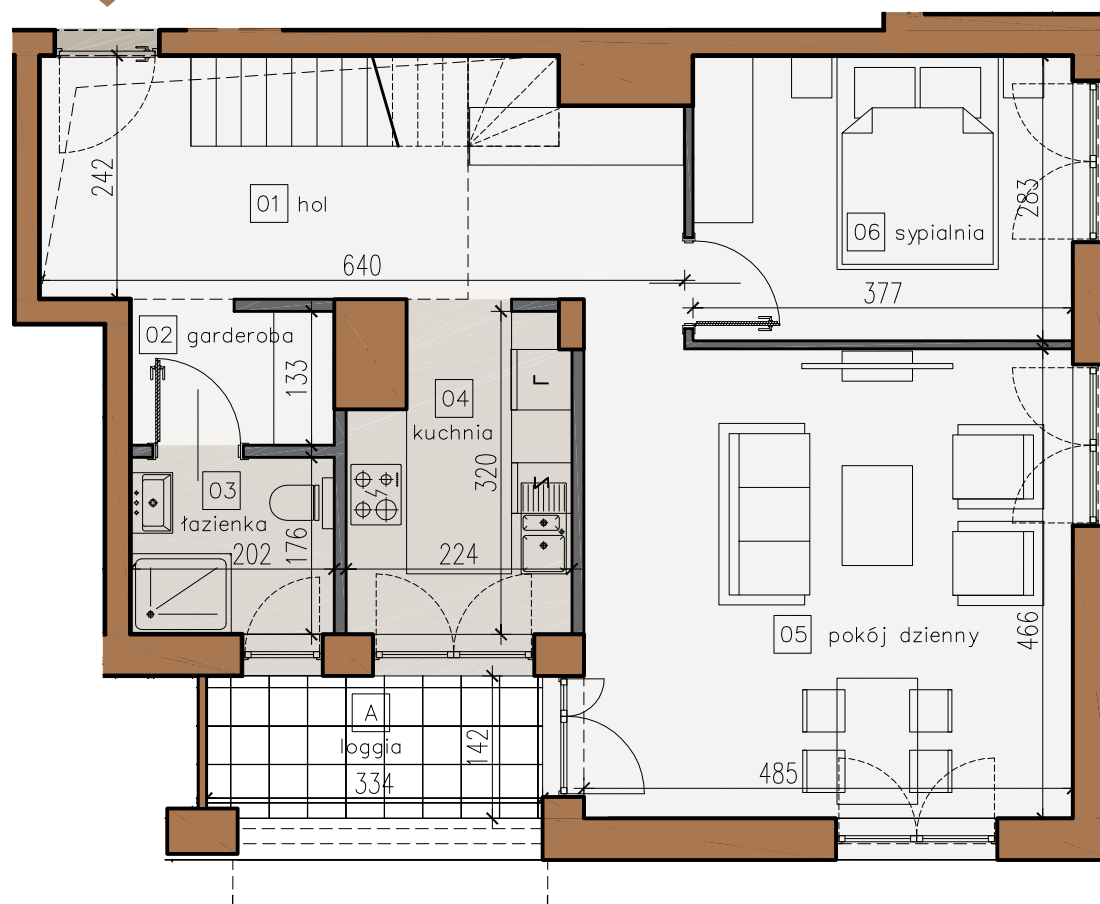


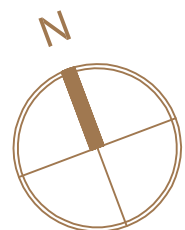
# KAMIENICA GROCHÓW



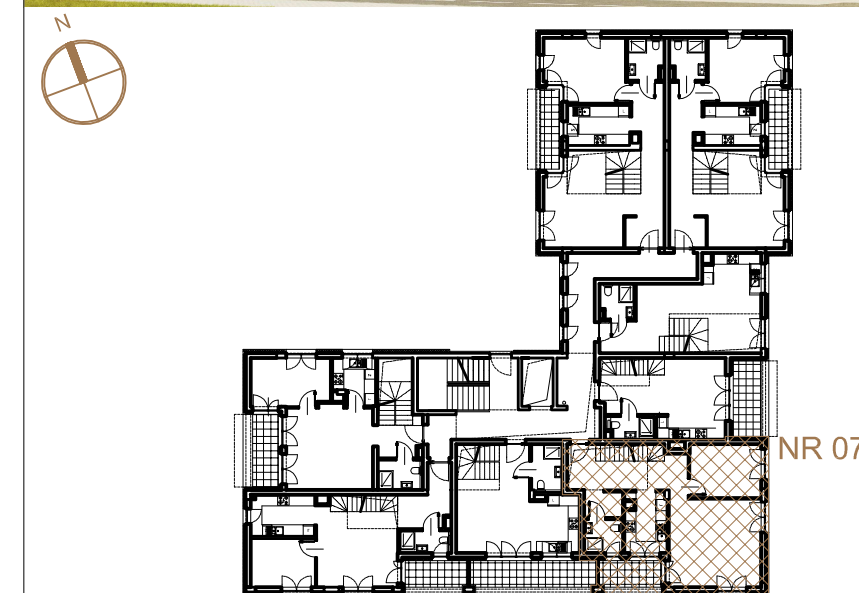
**ANTRESOLA**

**PIĘTRO 1**

**MIESZKANIE NR 07**



0 50 100 150 200



LEGENDA:



ŚCIANY NIEROZBIERALNE



ŚCIANY DZIAŁOWE



WEJŚCIE DO MIESZKANIA

SCHODY NA ANTRESOLE DO WŁASNEGO WYKONANIA

WYMIARY W ŚWIETLE MURU (BEZ UWZGLĘDNIENIA TYNKU)

01	hol	15.07 m <sup>2</sup>
02	garderoba	2.74 m <sup>2</sup>
03	łazienka	3.44 m <sup>2</sup>
04	kuchnia	6.74 m <sup>2</sup>
05	pokój dzienny	22.31 m <sup>2</sup>
06	sypialnia	10.46 m <sup>2</sup>
07	antresola	52.75 m <sup>2</sup>
pow. mieszkania		113.51 m <sup>2</sup>
A	loggia	4.69 m <sup>2</sup>
B	loggia	6.96 m <sup>2</sup>

inwestor:

KAMIENICA  
**GROCHÓW**

projektant:

**LV/+A**  
ARCHITEKCI

uwaga:

1. W mieszkaniach mogą wystąpić niewielkie zmiany w trakcie realizacji budynku.
2. Powierzchnie podano w świetle wykończonych ścian.
3. Do obliczeń przyjęto tynk o grubości 1,5cm.
4. Wymiary powykonawcze mogą różnić się nieznacznie od wymiarów, uwzględnionych w karcie katalogowej mieszkania.

skala:

—

branża:

ARCHITEKTURA

data:

LISTOPAD 2019

KARTA KATALOGOWA LOKALU: Opracowana na podstawie proj. budowlanego budynku mieszkalnego wielorodzinnego z garażem podziemnym przy ul. Jarocińskiej w Warszawie.