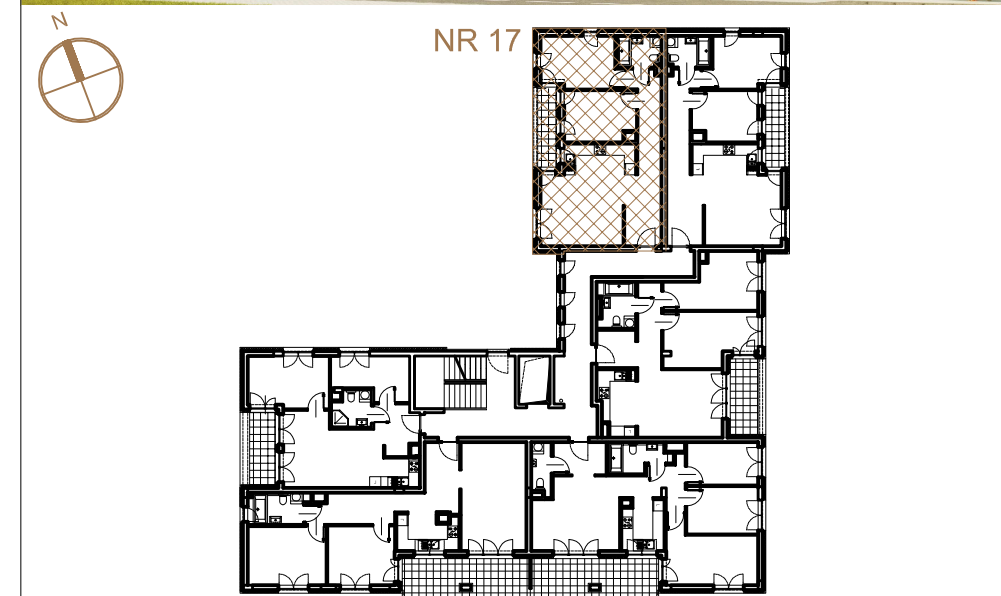
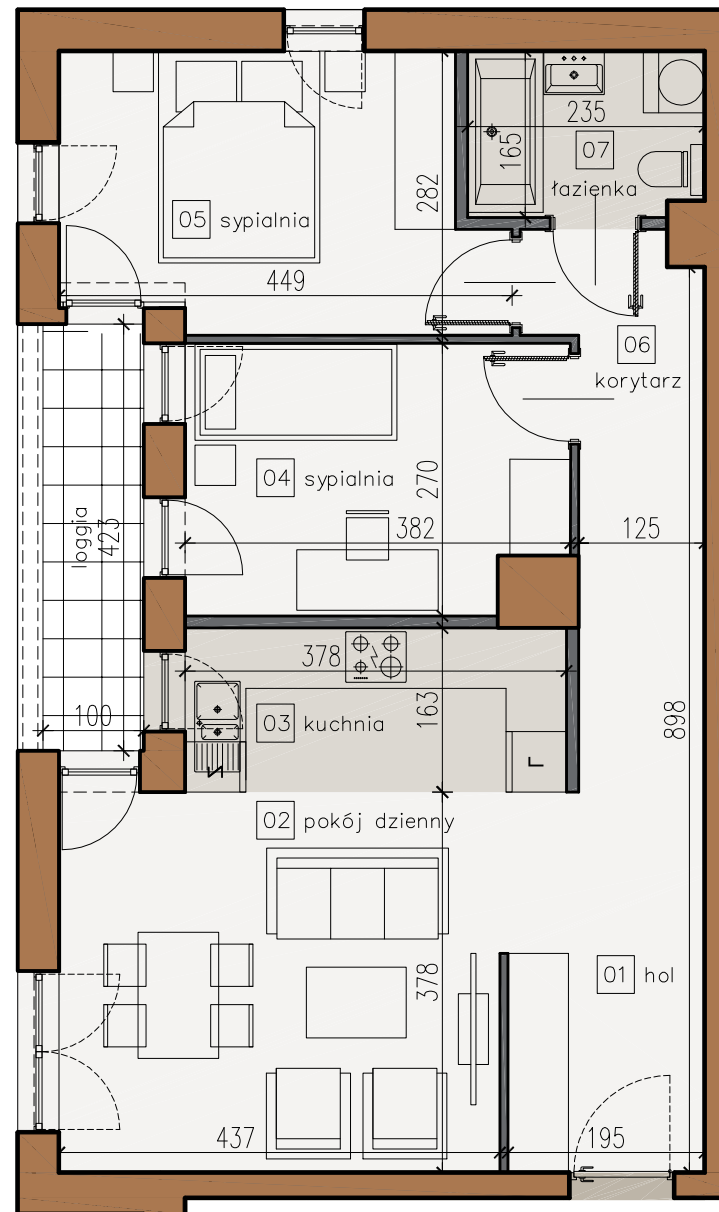


KAMIENICA GROCHÓW



LEGENDA:

-  ŚCIANY NIEROZBIERALNE
 -  ŚCIANY DZIAŁOWE
 -  WEJŚCIE DO MIESZKANIA
- WYMIARY W ŚWIETLE MURU (BEZ UWZGLĘDNIENIA TYNKU)

01	hol	6.08 m ²
02	pokój dzienny	17.54 m ²
03	kuchnia	6.05 m ²
04	sypialnia	9.70 m ²
05	sypialnia	11.04 m ²
06	korytarz	7.26 m ²
07	łazienka	3.70 m ²
pow. mieszkania		61.37 m ²
pow. loggi		4.23 m ²

inwestor:

KAMIENICA
GROCHÓW

projektant:

LV/+A
ARCHITEKCI

uwaga:

1. W mieszkaniach mogą wystąpić niewielkie zmiany w trakcie realizacji budynku.
2. Powierzchnie podano w świetle wykończonych ścian.
3. Do obliczeń przyjęto tynk o grubości 1,5cm.
4. Wymiary powykonawcze mogą różnić się nieznacznie od wymiarów, uwzględnionych w karcie katalogowej mieszkania.

skala:

—

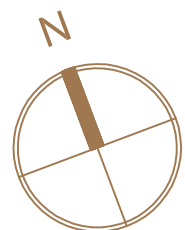
branża:

ARCHITEKTURA

data:

LISTOPAD 2019

KARTA KATALOGOWA LOKALU: Opracowana na podstawie proj. budowlanego budynku mieszkalnego wielorodzinnego z garażem podziemnym przy ul. Jarocińskiej w Warszawie.



0 50 100 150 200

PIĘTRO 2

MIESZKANIE NR 17 M²