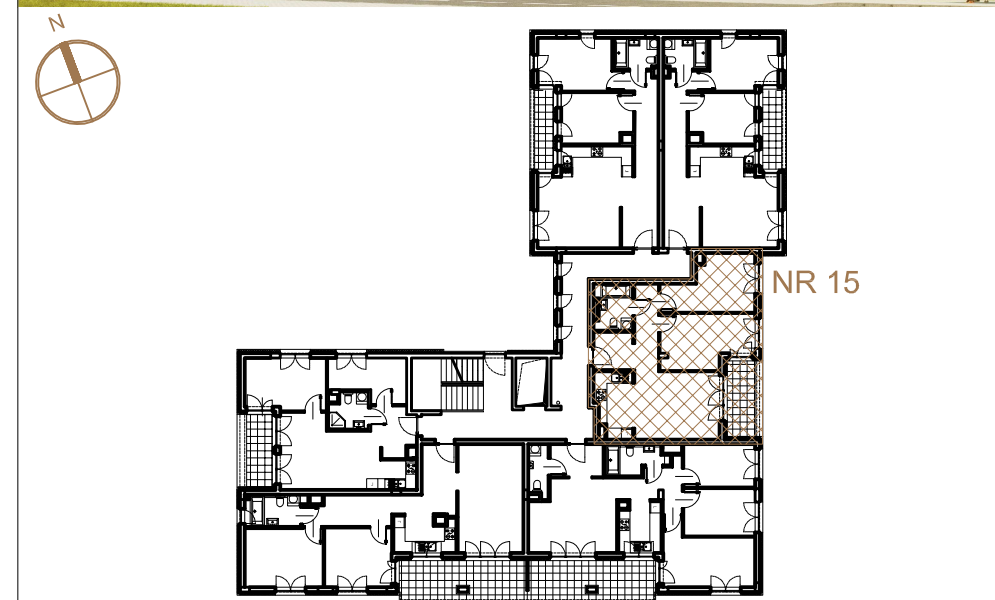
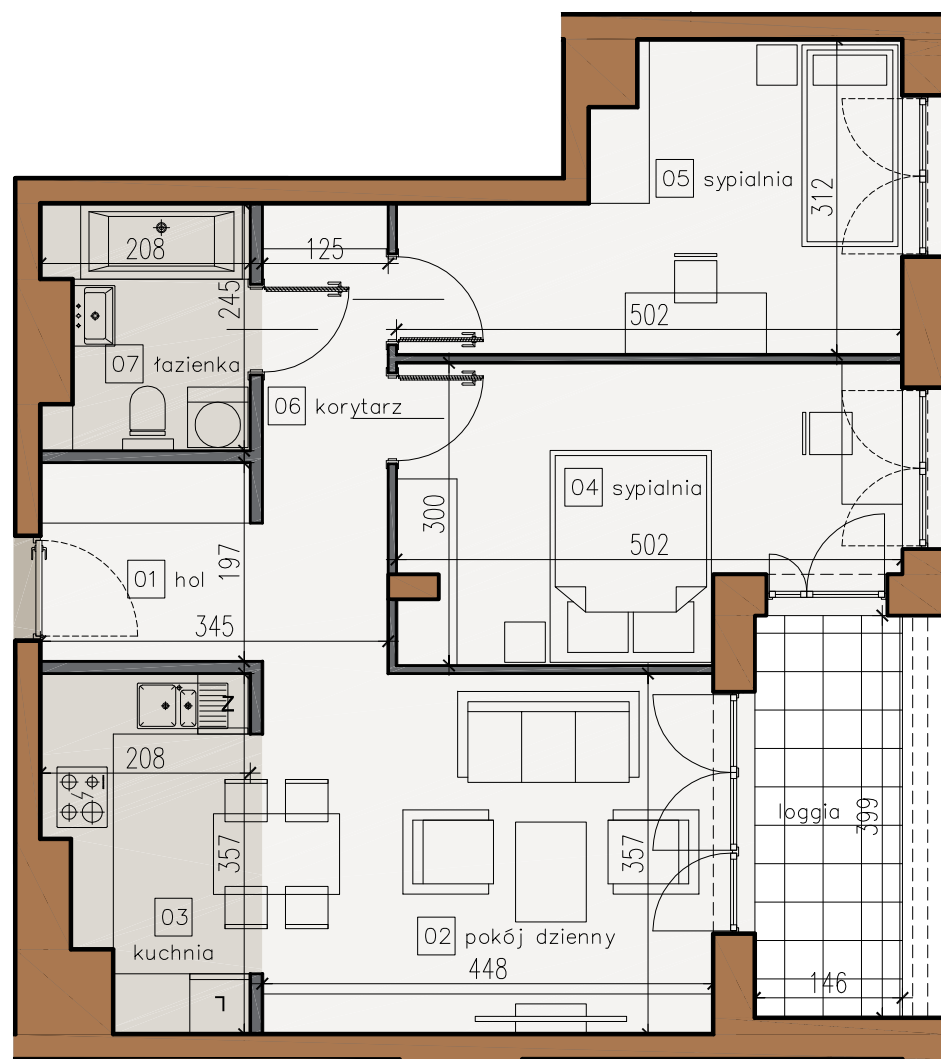
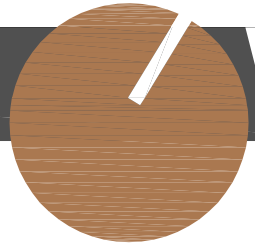


KAMIENICA GROCHÓW



LEGENDA:
 ŚCIANY NIEROZBIERALNE
 ŚCIANY DZIAŁOWE
 WEJŚCIE DO MIESZKANIA
 WYMIARY W ŚWIETLE MURU (BEZ UWZGLĘDNIENIA TYNKU)

01	hol	4.18 m ²
02	pokój dzienny	16.29 m ²
03	kuchnia	6.33 m ²
04	sypialnia	13.01 m ²
05	sypialnia	12.02 m ²
06	korytarz	5.50 m ²
07	łazienka	4.55 m ²
pow. mieszkania		61.88 m ²
pow. loggi		5.85 m ²



PIĘTRO 2 MIESZKANIE NR 15 MF1

inwestor:

KAMIENICA
GROCHÓW

projektant:

LV/+A
ARCHITEKCI

uwaga:

1. W mieszkaniach mogą wystąpić niewielkie zmiany w trakcie realizacji budynku.
2. Powierzchnie podano w świetle wykończonych ścian.
3. Do obliczeń przyjęto tynk o grubości 1,5cm.
4. Wymiary powykonawcze mogą różnić się nieznacznie od wymiarów, uwzględnionych w karcie katalogowej mieszkania.

skala:

—

branża:

ARCHITEKTURA

data:

LISTOPAD 2019

KARTA KATALOGOWA LOKALU: Opracowana na podstawie proj. budowlanego budynku mieszkalnego wielorodzinnego z garażem podziemnym przy ul. Jarocińskiej w Warszawie.