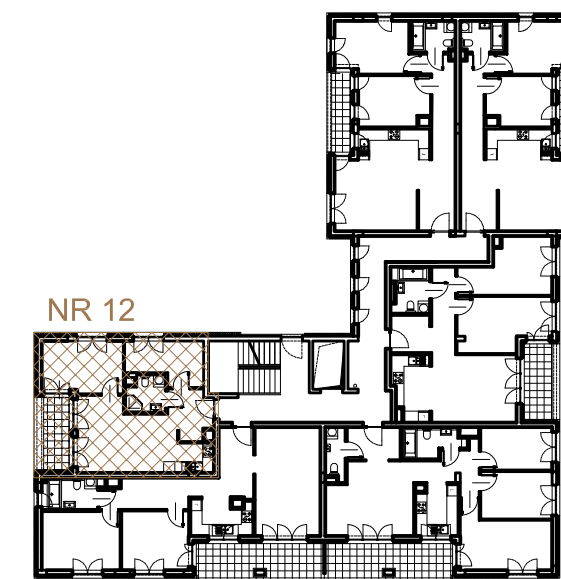
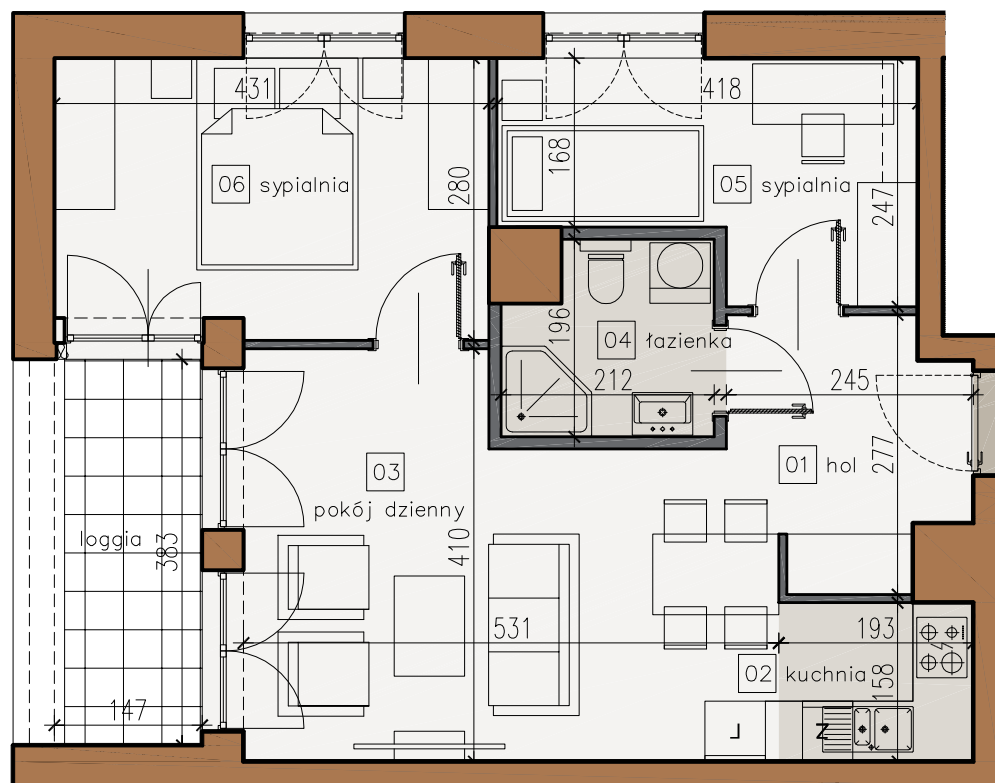


# KAMIENICA GROCHÓW



#### LEGENDA:

-  ŚCIANY NIEROZBIERALNE
  -  ŚCIANY DZIAŁOWE
  -  WEJŚCIE DO MIESZKANIA
- WYMIARY W ŚWIETLE MURU (BEZ UWZGLĘDNIENIA TYNKU)

01	hol	5.21 m <sup>2</sup>
02	kuchnia	4.09 m <sup>2</sup>
03	pokój dzienny	17.48 m <sup>2</sup>
04	łazienka	3.64 m <sup>2</sup>
05	sypialnia	8.30 m <sup>2</sup>
06	sypialnia	11.43 m <sup>2</sup>
pow. mieszkania		50.15 m <sup>2</sup>
pow. loggi		5.23 m <sup>2</sup>

inwestor:

KAMIENICA  
**GROCHÓW**

projektant:

**LV/+A**  
ARCHITEKCI

uwaga:

1. W mieszkaniach mogą wystąpić niewielkie zmiany w trakcie realizacji budynku.
2. Powierzchnie podano w świetle wykończonych ścian.
3. Do obliczeń przyjęto tynk o grubości 1,5cm.
4. Wymiary powykonawcze mogą różnić się nieznacznie od wymiarów, uwzględnionych w karcie katalogowej mieszkania.

skala:

—

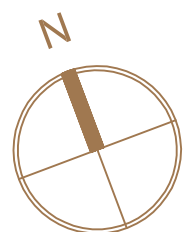
branża:

ARCHITEKTURA

data:

LISTOPAD 2019

KARTA KATALOGOWA LOKALU: Opracowana na podstawie proj. budowlanego budynku mieszkalnego wielorodzinnego z garażem podziemnym przy ul. Jarocińskiej w Warszawie.



0 50 100 150 200

**PIĘTRO 2**

**MIESZKANIE NR 12 M3**