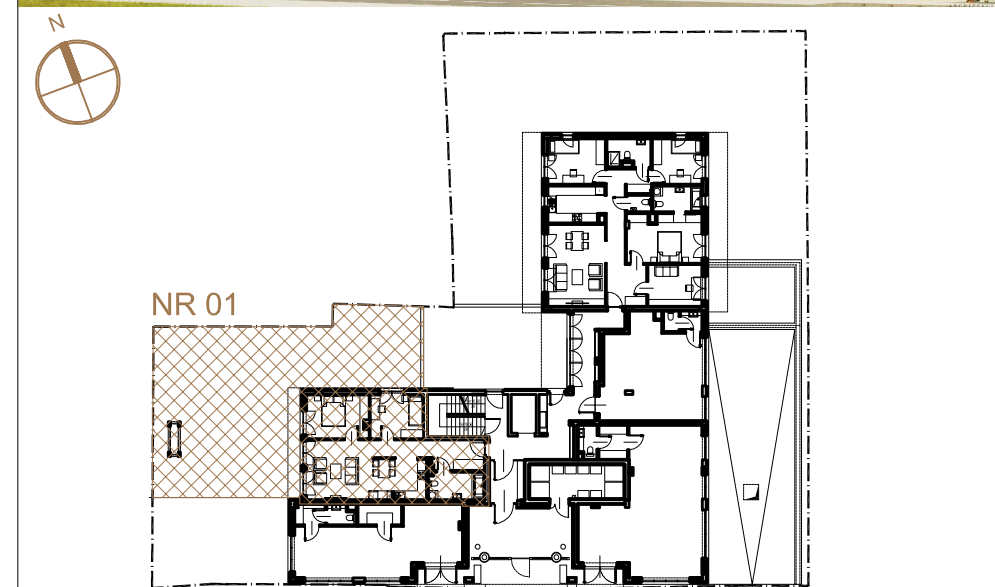
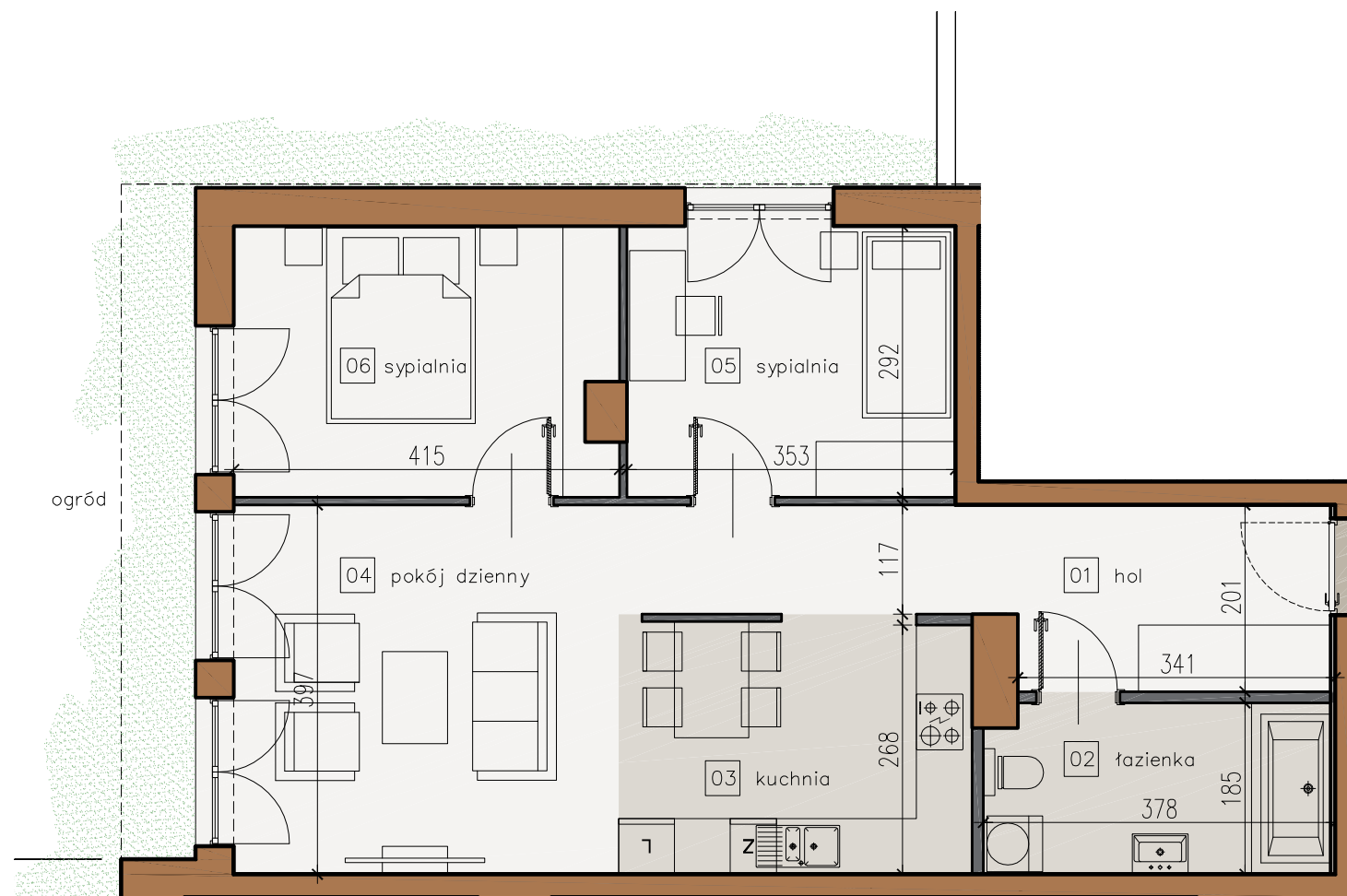
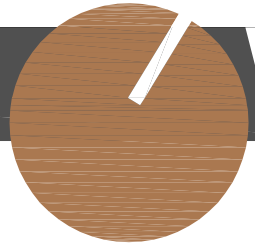


KAMIENICA GROCHÓW



LEGENDA:

-  ŚCIANY NIEROZBIERALNE
 -  ŚCIANY DZIAŁOWE
 -  WEJŚCIE DO MIESZKANIA
- WYMIARY W ŚWIETLE MURU (BEZ UWZGLĘDNIENIA TYNKU)

01	hol	7.89 m ²
02	łazienka	6.62 m ²
03	kuchnia	10.13 m ²
04	pokój dzienny	20.15 m ²
05	sypialnia	10.16 m ²
06	sypialnia	11.63 m ²
pow. mieszkania		66.58 m ²
pow. ogrodu		150.79 m ²



PARTER

MIESZKANIE NR 01 M3

inwestor:

KAMIENICA
GROCHÓW

projektant:

LV/+A
ARCHITEKCI

uwaga:

1. W mieszkaniach mogą wystąpić niewielkie zmiany w trakcie realizacji budynku.
2. Powierzchnie podano w świetle wykończonych ścian.
3. Do obliczeń przyjęto tynk o grubości 1,5cm.
4. Wymiary powykonawcze mogą różnić się nieznacznie od wymiarów, uwzględnionych w karcie katalogowej mieszkania.

skala:

—

branża:

ARCHITEKTURA

data:

LISTOPAD 2019

KARTA KATALOGOWA LOKALU: Opracowana na podstawie proj. budowlanego budynku mieszkalnego wielorodzinnego z garażem podziemnym przy ul. Jarocińskiej w Warszawie.