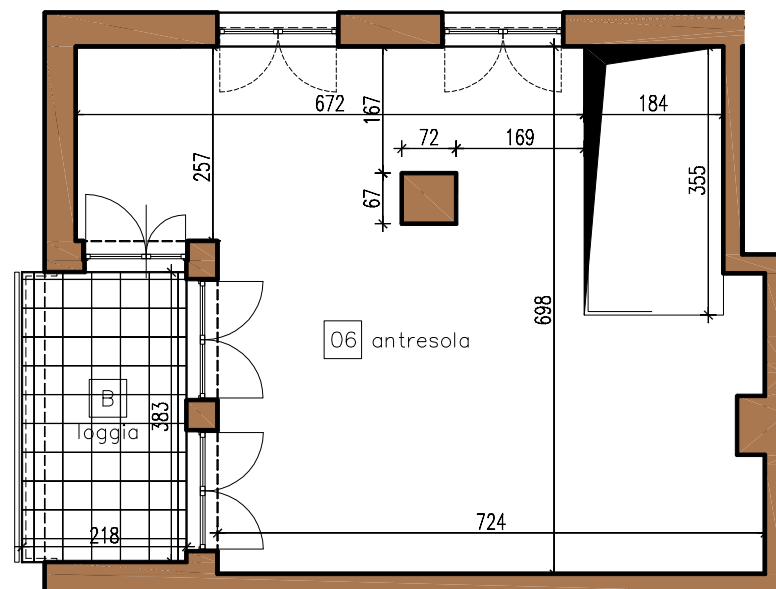
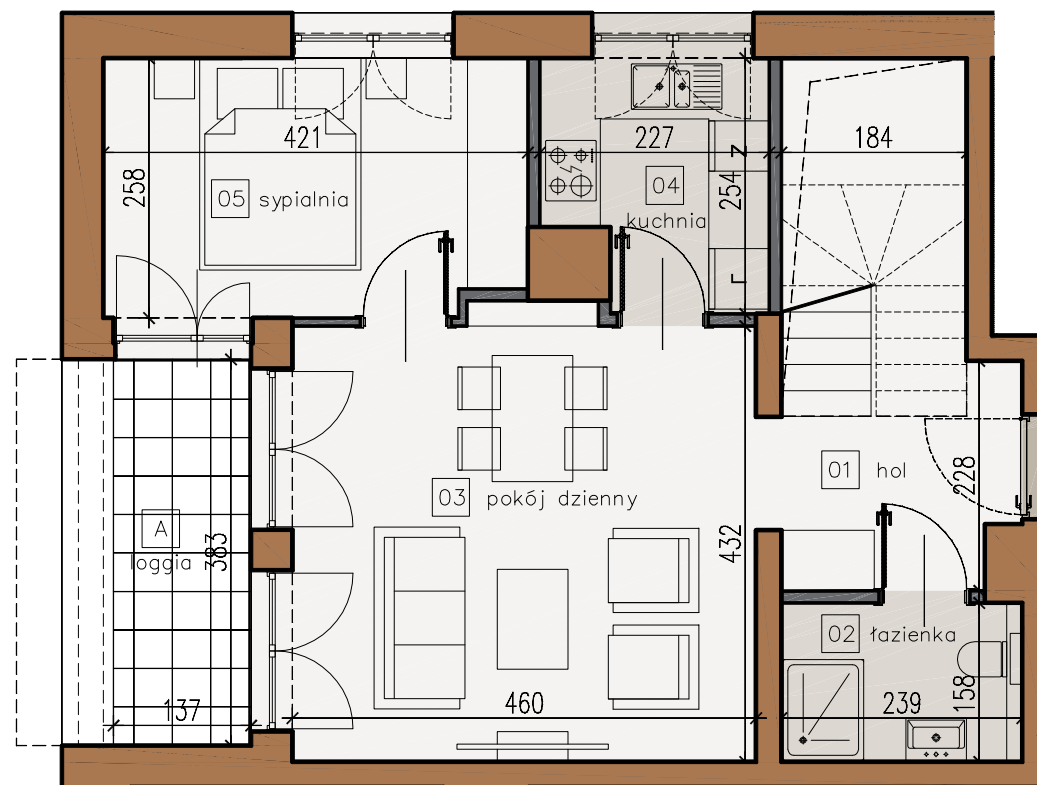


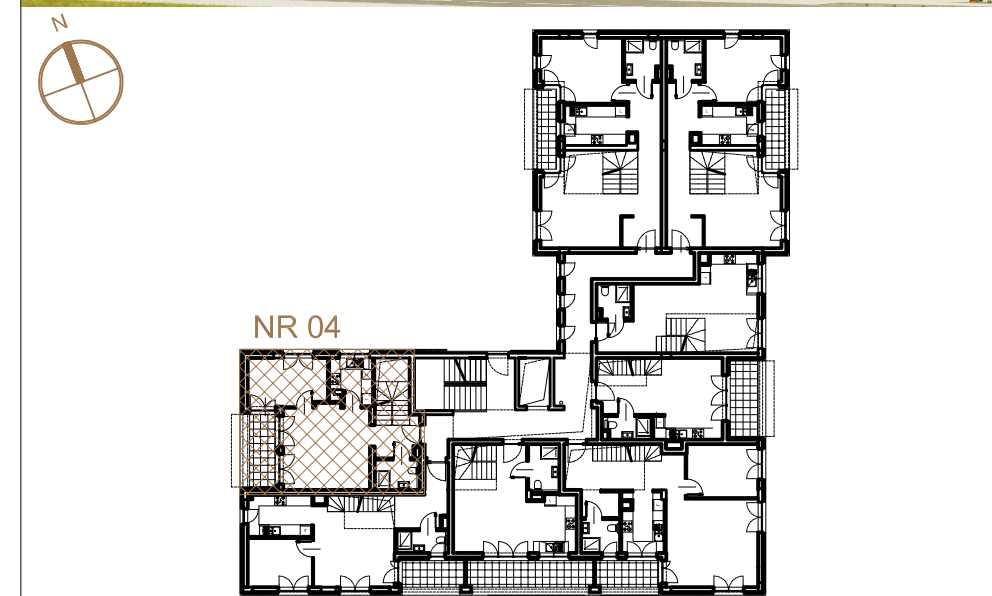
# KAMIENICA GROCHÓW



**ANTRESOLA**



## PIĘTRO 1 MIESZKANIE NR 04



**LEGENDA:**

- ŚCIANY NIEROZBIERALNE
  - ŚCIANY DZIAŁOWE
  - WEJŚCIE DO MIESZKANIA
- SCHODY NA ANTRESOLE DO WŁASNEGO WYKONANIA  
WYMIARY W ŚWIETLE MURU (BEZ UWZGLĘDNIENIA TYNKU)

01	hol	10.67 m <sup>2</sup>
02	łazienka	3.65 m <sup>2</sup>
03	pokój dzienny	20.06 m <sup>2</sup>
04	kuchnia	5.00 m <sup>2</sup>
05	sypialnia	10.44 m <sup>2</sup>
06	antresola	45.78 m <sup>2</sup>
pow. mieszkania		95.60 m <sup>2</sup>
A	loggia	5.23 m <sup>2</sup>
B	loggia	8.33 m <sup>2</sup>

inwestor:

KAMIENICA  
**GROCHÓW**

projektant:

**LV/+A**  
ARCHITEKCI

uwaga:

1. W mieszkaniach mogą wystąpić niewielkie zmiany w trakcie realizacji budynku.
2. Powierzchnie podano w świetle wykończonych ścian.
3. Do obliczeń przyjęto tynk o grubości 1,5cm.
4. Wymiary powykonawcze mogą różnić się nieznacznie od wymiarów, uwzględnionych w karcie katalogowej mieszkania.

skala:

–

branża:

ARCHITEKTURA

data:

LISTOPAD 2019

KARTA KATALOGOWA LOKALU: Opracowana na podstawie proj. budowlanego budynku mieszkalnego wielorodzinnego z garażem podziemnym przy ul. Jarocińskiej w Warszawie.