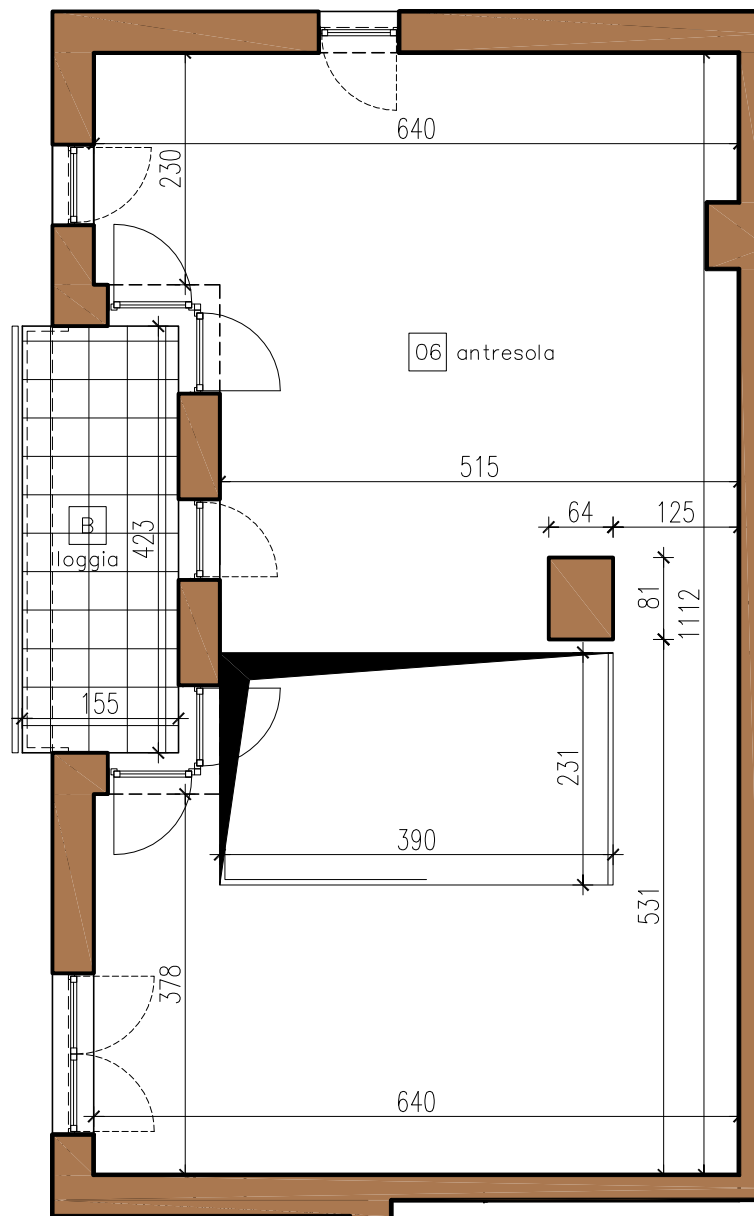
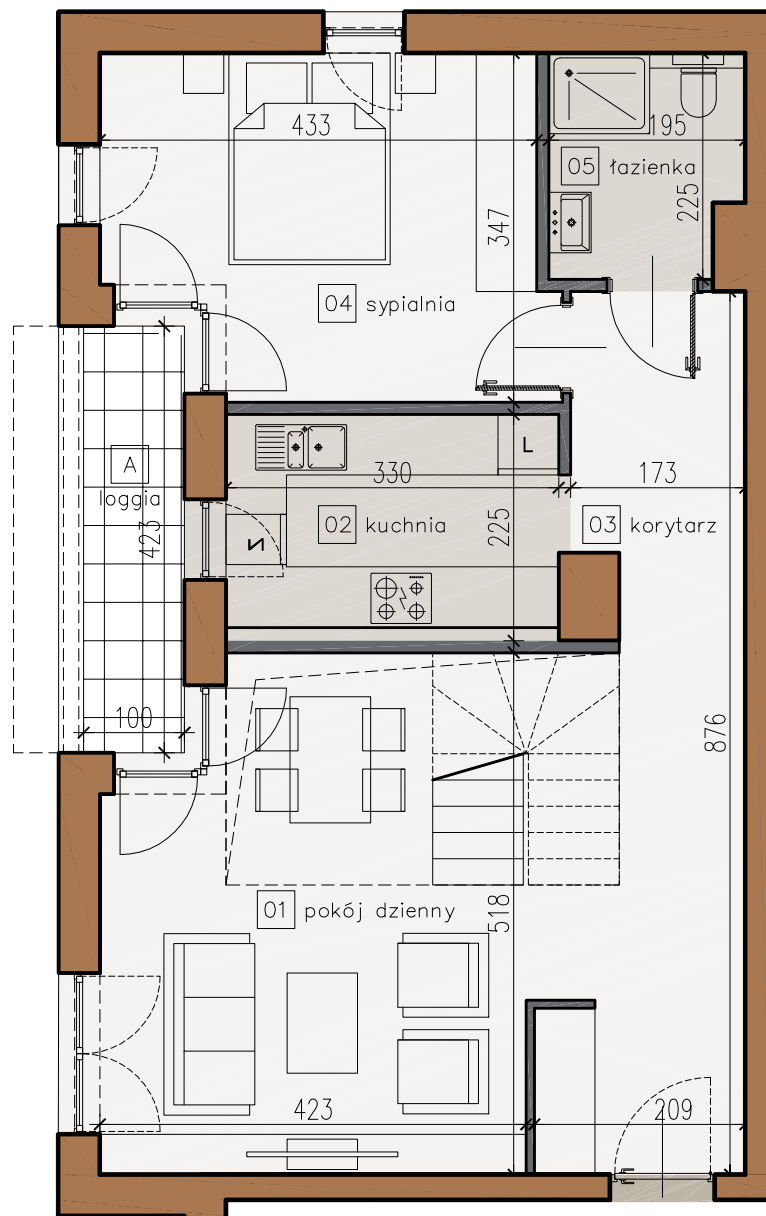


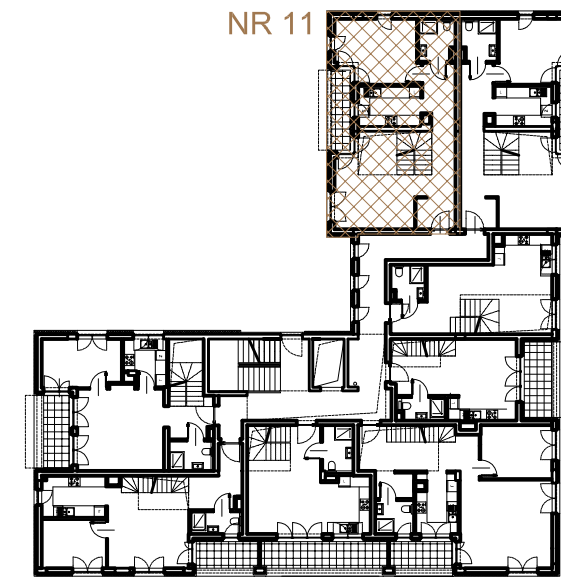
KAMIENICA GROCHÓW



ANTRESOLA



NR 11



LEGENDA:

- ŚCIANY NIEROZBIERALNE
- ŚCIANY DZIAŁOWE
- WEJŚCIE DO MIESZKANIA

SCHODY NA ANTRESOLE DO WŁASNEGO WYKONANIA
WYMIARY W ŚWIETLE MURU (BEZ UWZGLĘDNIENIA TYNKU)

01	pokój dzienny	23.12 m ²
02	kuchnia	6.80 m ²
03	korytarz	13.38 m ²
04	sypialnia	13.60 m ²
05	łazienka	4.00 m ²
06	antresola	54.59 m ²
pow. mieszkania		115.49 m ²
A	loggia	4.23 m ²
B	loggia	6.56 m ²

inwestor:

KAMIENICA
GROCHÓW

projektant:

LV/+A
ARCHITEKCI

uwaga:

1. W mieszkaniach mogą wystąpić niewielkie zmiany w trakcie realizacji budynku.
2. Powierzchnie podano w świetle wykończonych ścian.
3. Do obliczeń przyjęto tynk o grubości 1,5cm.
4. Wymiary powykonawcze mogą różnić się nieznacznie od wymiarów, uwzględnionych w karcie katalogowej mieszkania.

skala:

–

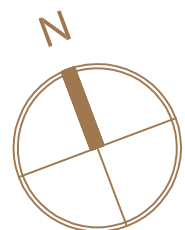
branża:

ARCHITEKTURA

data:

LISTOPAD 2019

KARTA KATALOGOWA LOKALU: Opracowana na podstawie proj. budowlanego budynku mieszkalnego wielorodzinnego z garażem podziemnym przy ul. Jarocińskiej w Warszawie.



0 50 100 150 200

PIĘTRO 1

MIESZKANIE NR 11 M²